

報道関係各位

2016 年 11 月 10 日  
株式会社 LGBT 総合研究所  
TIS 株式会社

## LGBT をはじめとする性的マイノリティの正しい知識の習得を目的とした e ラーニング教材「セクシュアリティ基礎知識-LGBT・性的マイノリティを知る-」 の提供開始について

株式会社博報堂 D Y グループの、LGBT 総合研究所（本社：東京都港区、代表取締役社長：森永貴彦）は、2016 年 12 月 1 日より、企業で働く従業員が LGBT（※1）をはじめとする性的マイノリティの正しい知識の習得を目的とした e ラーニング教材「セクシュアリティ基礎知識-LGBT・性的マイノリティを知る-」の提供を開始いたします。

本 e ラーニング教材は、TIS 株式会社（本社：東京都新宿区、代表取締役社長：桑野徹、以下 TIS）の e ラーニングシステム「楽々てすと君」で受講できるように、コンテンツを LGBT 総合研究所が制作。LGBT 総合研究所と TIS では、e ラーニング教材「セクシュアリティ基礎知識-LGBT・性的マイノリティを知る-」を共同で販売していきます。

### ① LGBT をはじめとする性的マイノリティについて

LGBT 総合研究所（LGBT に関連する調査・研究を行い、企業・自治体が正しい知識を持ち、理解し、向き合うことを実現するためのマーケティングサポートを実施する専門のシンクタンク）は 2016 年 5 月には「LGBT に関する意識調査（※2）」を実施。全国の 20～59 歳の個人 100,000 名（有効回答者数 89,366 名）を対象に実施したスクリーニング調査の結果、LGBT に該当する人は約 5.9%（レズビアン：1.70%、ゲイ：1.94%、バイセクシュアル：1.74%、トランスジェンダー：0.47%）、また LGBT にあてはまらない A セクシュアル（※3）など、その他の性的マイノリティに該当する人は約 2.1%となりました。

また、近年、人権、多様性、異なる価値観を尊重する社会の実現に向けた取り組みが始まっています。こうした環境の中、性的指向、性同一性に対する社会の正しい認識・理解が求められています。企業・自治体においても、LGBT に向き合う基本方針の策定、その取り組みの実施など、CSR 活動を中心とした取り組みも増えており、グローバル化が進む中、ダイバーシティ&インクルージョンへの対応の重要性はますます高まると考えられます。一方で、LGBT に関する知識がない、向き合い方が分からないなど、企業・自治体が取り組みを始めるハードルが未だ高いのも現状です。

2020 年に東京オリンピック・パラリンピックを迎えるにあたって、今後、ますます企業の LGBT をはじめとする性的マイノリティへの対応が拡大していくと予想される中、LGBT をはじめとする性的マイノリティの正しい知識を企業で働く従業員が習得する機会として、LGBT 総合研究所は e ラーニング教材「セクシュアリティ基礎知識-LGBT・性的マイノリティを知る-」を制作し、TIS と共同で提供開始いたします。

※1 レズビアン、ゲイ、バイセクシュアル、トランスジェンダーの英語の頭文字を並べた性的マイノリティを総称する言葉のひとつ。

※2 LGBT 総合研究所 2016 年 5 月実施「[LGBT に関する生活意識調査](#)」

※3 A セクシュアル：無性愛者。他者に対し、性的指向を持たない層。

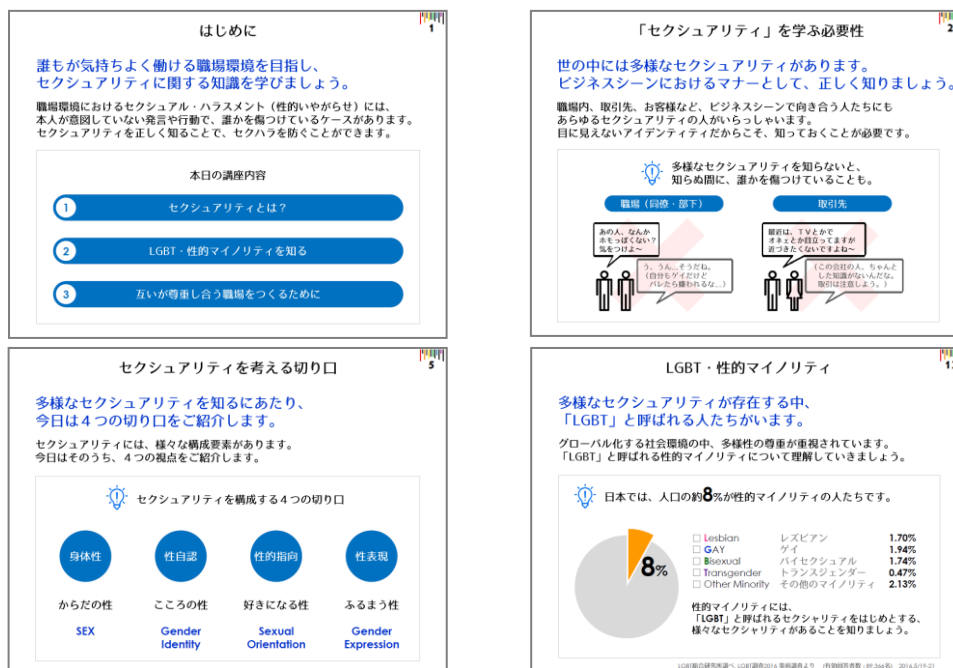
## ②eラーニング教材「セクシュアリティ基礎知識-LGBT・性的マイノリティを知る-」の概要

本 eラーニング教材は企業で働く従業員が LGBT をはじめとする性的マイノリティの正しい知識の習得を目的として制作しております。LGBT をはじめとする性的マイノリティ当事者が抱える悩みも盛り込み、基礎知識を習得するための学習教材としてお使いいただける内容となっております。また、教材の最後には確認テストも準備しており、研修を受けるだけでなく、受講後の確認テストを行うことで、正しい知識の定着も図れます。

### ■ 提供コンテンツ概要

eラーニング教材「セクシュアリティ基礎知識-LGBT・性的マイノリティを知る-」

- 1) セクシュアリティとは？
- 2) LGBT・性的マイノリティを知る
- 3) 互いが尊重し合う職場をつくるために
- 4) 確認テスト（5問）



※上記は教材スライドのイメージです。

### ■ eラーニングシステム「楽々てすと君」について

TISの「楽々てすと君」は、教材を読んで学ぶ通常のeラーニングシステムというだけでなく、「ユーザー（コンテンツ管理者）が、誰でも手軽かつ簡単にコンテンツを作成することができる」ことを基本コンセプトとして開発したシステムです。利用方式には、パッケージ型とクラウド型のメニューを用意しています。「HTMLなどの専門的な知識がなくても、誰でも簡単にeラーニングのコンテンツを作成できる」「プログラム浸透のための進捗管理が容易」「アンケート作成/実施機能も実装」などの点が特長です。本サービスの詳細は、以下URLをご参照下さい。

[http://www.tis.jp/service\\_solution/testkun/](http://www.tis.jp/service_solution/testkun/)

## ■株式会社 LGBT 総合研究所 会社概要

- ・社名 : 株式会社 LGBT 総合研究所
- ・本社所在地 : 〒107-6322 東京都港区赤坂 5-3-1 赤坂 Biz タワー
- ・資本金 : 4300 万円（準備金を含む）
- ・代表取締役社長 : 森永 貴彦（もりなが たかひこ）
- ・設立日 : 2016 年 5 月 9 日

※株式会社 LGBT 総合研究所は、博報堂 D Y グループ横断社内公募型ビジネスアイデア募集・育成プログラム「AD+VENTURE（アド+ベンチャー）」から生まれた社内ベンチャーです。博報堂 D Y ホールディングス傘下の出資目的子会社である AD plus VENTURE 株式会社が設立いたしました。

【参考】「AD+VENTURE（アド+ベンチャー）」について

2010 年に、博報堂 D Y ホールディングスが事業会社である博報堂、大広、読売広告社、博報堂 D Y メディアパートナーズとともに開始した、博報堂 D Y グループを横断する社内公募型ビジネスアイデア募集・育成プログラム。

## ■TIS 株式会社 会社概要

T I S インテックグループの TIS は、SI・受託開発に加え、データセンターやクラウドなどサービス型の IT ソリューションを多数用意しています。同時に、中国・ASEAN 地域を中心としたグローバルサポート体制も整え、金融、製造、流通/サービス、公共、通信など様々な業界で 3000 社以上のビジネスパートナーとして、お客様の事業の成長に貢献しています。詳細は以下をご参照ください。 <http://www.tis.co.jp/>

※ 記載されている会社名、製品名は、各社の登録商標または商標です。

※ 記載されている情報は、発表日現在のものです。最新の情報は異なる場合がありますのでご了承ください。

---

### <本件に関するお問い合わせ先>

#### 報道関係者のお問い合わせ

・株式会社 LGBT 総合研究所 森永・東松

TEL : 03-6441-9059 E-mail : [contact@lgbtri.co.jp](mailto:contact@lgbtri.co.jp)

・TIS 株式会社 企画本部 コーポレートコミュニケーション部 浄土寺/橋田

TEL : 03-5337-4232 E-mail : [tis\\_pr@ml.tis.co.jp](mailto:tis_pr@ml.tis.co.jp)

#### 事業、または教材に関するお問い合わせ

・株式会社 LGBT 総合研究所 森永・東松

TEL : 03-6441-9059 E-mail : [contact@lgbtri.co.jp](mailto:contact@lgbtri.co.jp)

・TIS 株式会社 産業事業本部 食品医療通信ビジネス事業部 食品医療通信ビジネス企画営業部 森本/田中

TEL : 03-5337-4321 E-mail : [testkun-sales@ml.tis.co.jp](mailto:testkun-sales@ml.tis.co.jp)